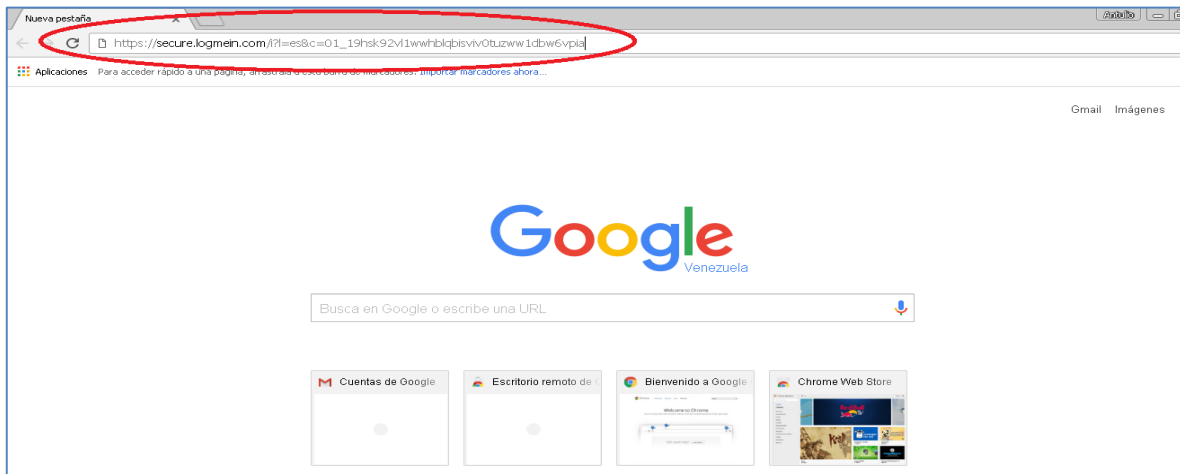


ACCESO REMOTO WEB POR LogMeIn

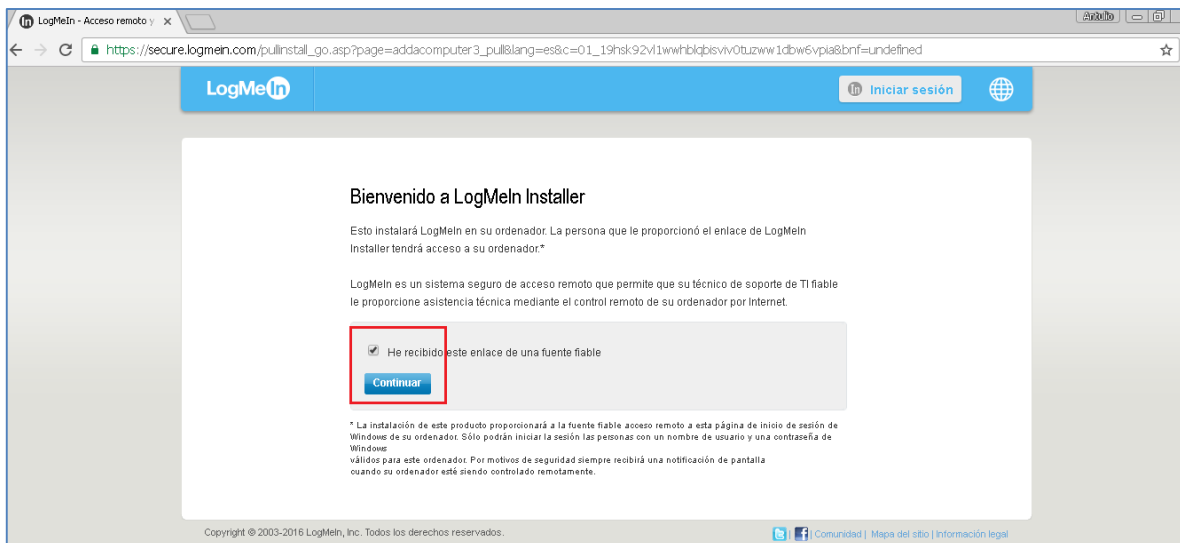
El soporte remoto por LogMeIn implica que Usted recibirá un **vínculo o enlace** por parte de nuestro personal de soporte, por el **correo electrónico**.

Adicionalmente debe tener a la mano el nombre y la contraseña del usuario de su computador (**requisito indispensable**).

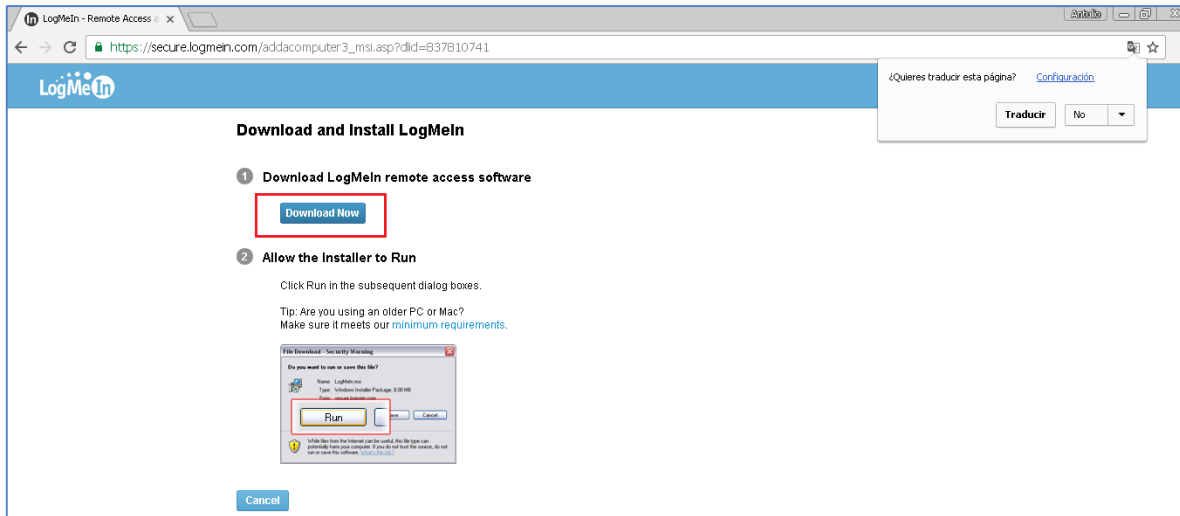
Una vez que reciba el vínculo o enlace enviado por el Departamento de Soporte proceda a abrir el mismo mediante un navegador web (google chrome, Firefox, internet explorer, opera) en la barra de direcciones como se detalla en la imagen siguiente:



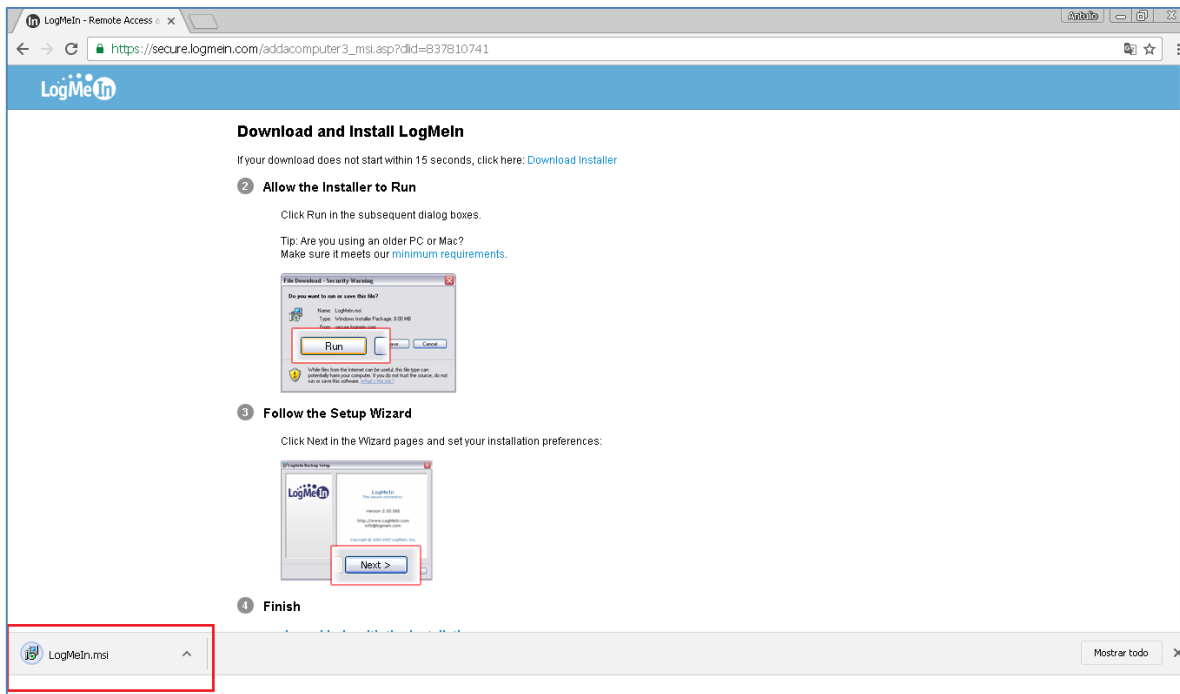
Una vez que haya accedido al vínculo debe marcar las opciones descritas a continuación en el rectángulo de color rojo.



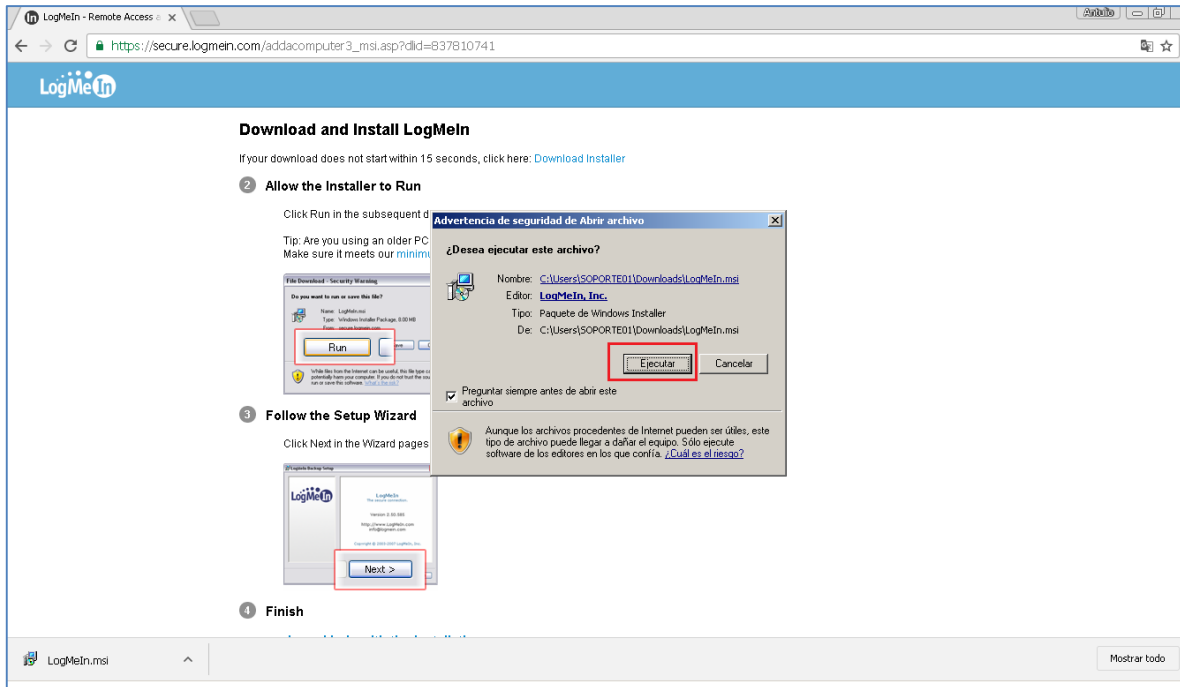
Proceda a presionar la opción marcada en el rectángulo en rojo llamada **“Download now”**, y espere hasta que comience la descarga de la aplicación.



Puede ver el progreso de la descarga de la aplicación en la parte inferior izquierdo de su navegador web (google chrome) como se detalla en la imagen.



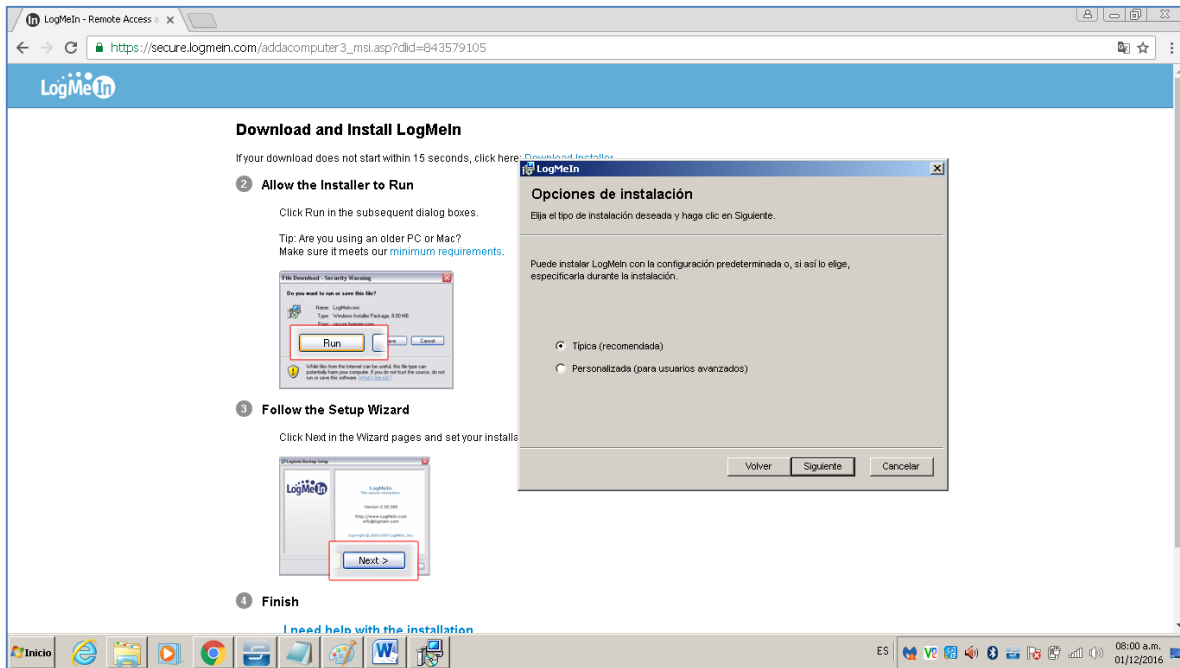
Una vez descargada la aplicación ejecútela con doble click y presione **“Ejecutar”** como se detalla en la imagen siguiente.



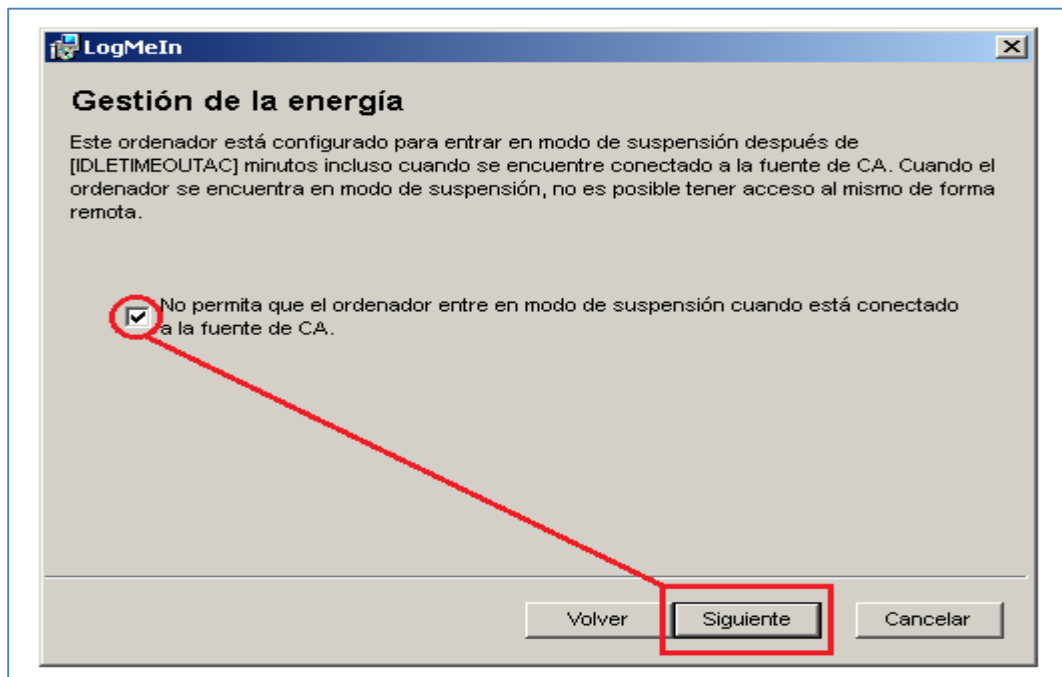
Marque las opciones indicadas en los rectángulos de color rojo.



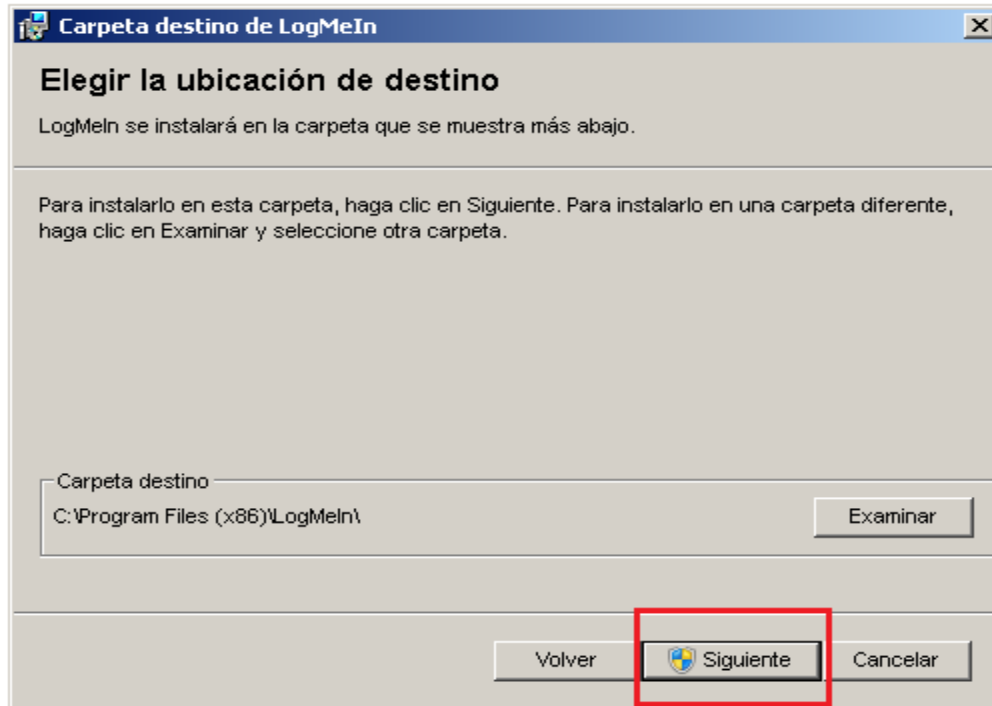
Marque la opción descrita en la imagen **“Típica (recomendada)”**.



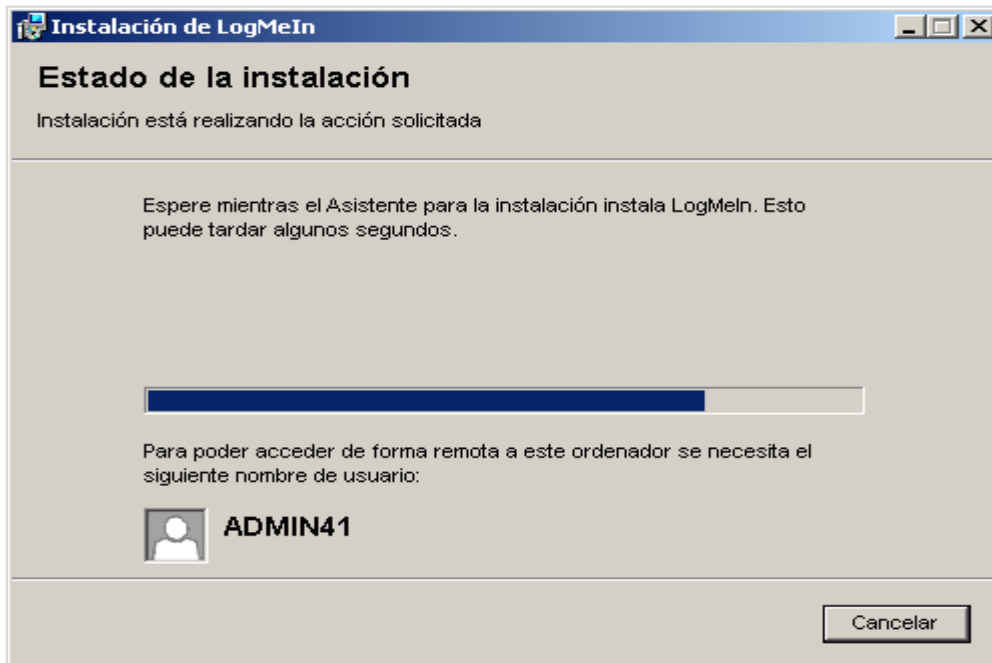
Marque las opciones indicadas en los rectángulos de color rojo.



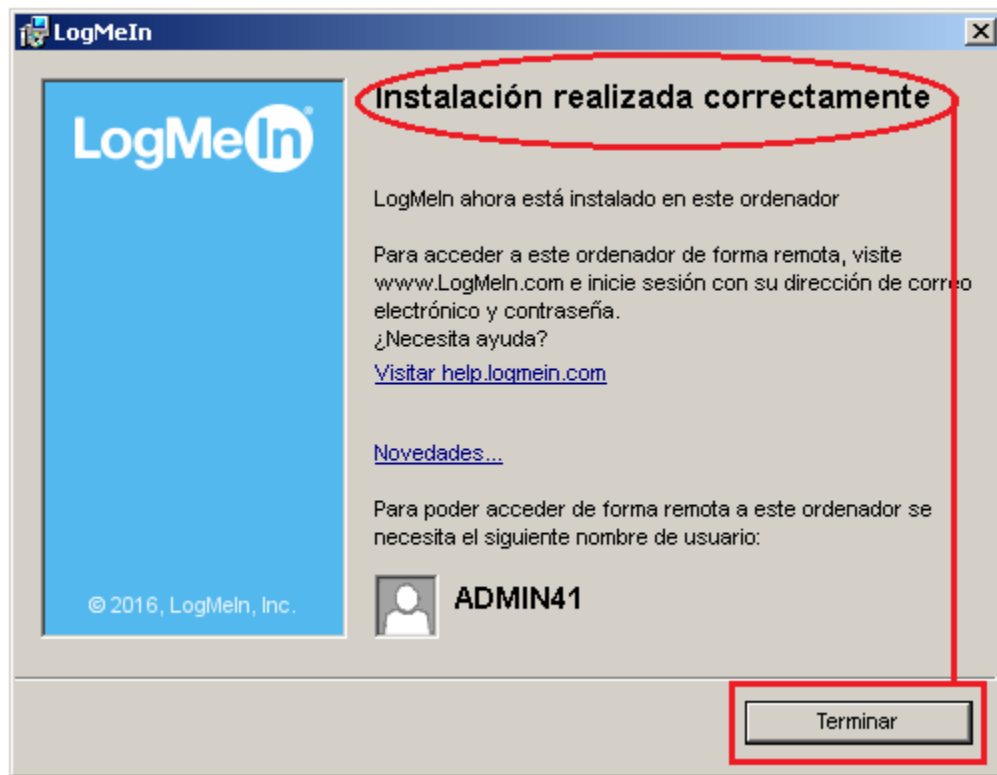
Marque las opciones indicadas en los rectángulos de color rojo.



Espere mientras se instala y configura la aplicación.



Una vez que aparezca el mensaje **“Instalación realizada correctamente”**, presione el botón **“Terminar”**.



Cuando visualice las ventanas siguientes su equipo estará listo para recibir el soporte remoto, si y sólo si haya proporcionado al personal de soporte autorizado por la empresa, la respectiva contraseña y nombre del usuario de su equipo computador.

